

RefectoCil
Intense Brow[n]s™

LE SERVICE

- Techniques
- Étape par étape
- Soins postcoloration

FOR PROFESSIONALS
R



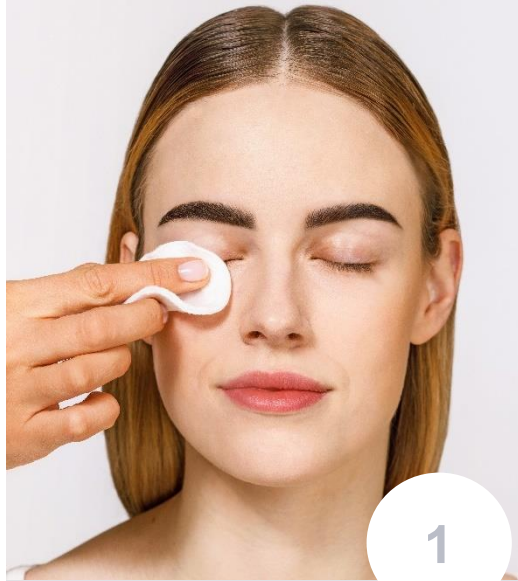
RefectoCil
Intense Brow[n]s

TEINTURE DES CILS

Les cils peuvent aussi être colorés avec les Intense Browns de RefectoCil. **Aucun apprêt n'est nécessaire** puisque la peau n'est pas colorée.

Commencez l'application avec la base gel. En raison de leurs ingrédients d'origine végétale, les Intense Browns conviennent particulièrement bien aux clientes sensibles ou celles qui ont tendance à être inconfortables lors de la teinture des cils.

INTENSIFICATION



1

Nettoyage

Enlevez tout d'abord les verres de contact. Nettoyez les cils avant de les colorer avec le **démaquillant micellaire pour les yeux RefectoCil** (ou la mousse pour les sourcils et cils RefectoCil).



2

Coussinets de soin pour les yeux

Appliquez maintenant les **coussinets en silicone RefectoCil** ou les **coussinets de soin RefectoCil** pour protéger la peau contre les taches.



3a

Protection de la peau

Utilisez une noisette de **crème de protection pour la peau et masque pour les yeux RefectoCil**. La formule huileuse protège la peau contre les taches non souhaitées.



3b

Protection de la peau

Appliquez la **crème de protection pour la peau et masque pour les yeux** sur la paupière supérieure.



Base gel

Ouvrez la **base gel (étape 1)** et déposez une noisette de produit dans un **réceptacle RefectoCil propre**.
Temps d'application : 2 minutes!



Enlevez

Enlevez la **base gel** au moyen d'un coton-tige sec.



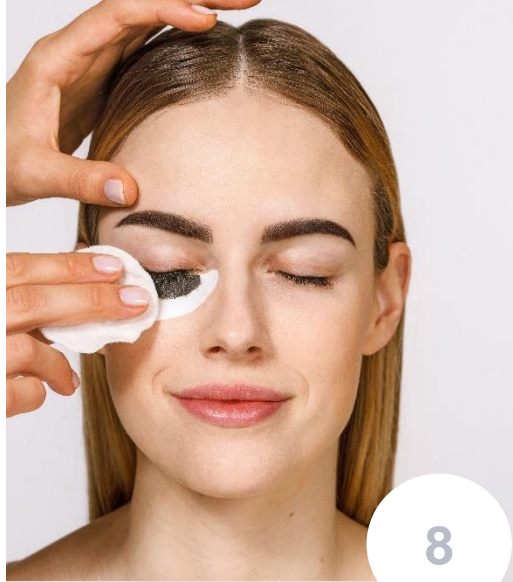
Attendez!

Important : pour des résultats optimaux et d'une intensité maximale, laissez sécher les cils pendant **4 minutes** avant de passer à la prochaine étape.



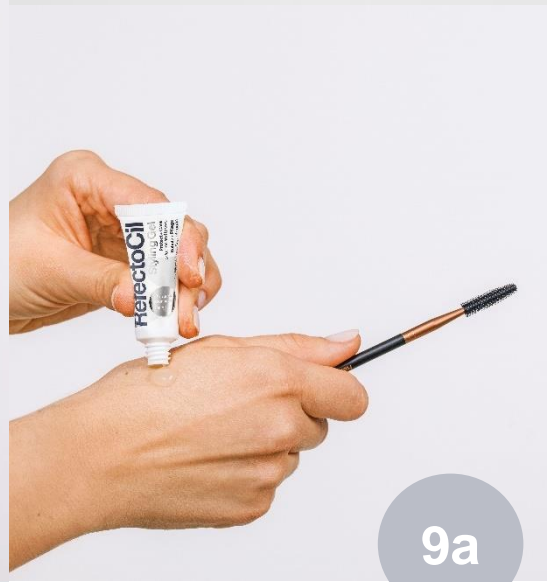
Gel activateur

Ouvrez le **gel activateur (étape 2)**. Déposez une noisette de **gel activateur** dans un réceptacle propre et appliquez-le sur les cils. Travaillez avec beaucoup de précision pour éviter de tacher la peau.
Temps d'application : 1 minute!



Enlevez

Enlevez le **gel activateur** avec un coton mouillé et toute tache de colorant avec un coton-tige sec et le **dissolvant de teinture Intense Brow[n]s** de RefectoCil.



Soin

Appliquez le **gel stylisant RefectoCil** pour nourrir les cils et leur conférer de la brillance.



Soin

Info - dans le salon :
pour des raisons d'hygiène, il est important de ne pas utiliser le même pinceau sur toutes les clientes.
Prélevez le **gel stylisant** du tube avec un pinceau RefectoCil propre et appliquez-le avec la brosse en caoutchouc.



Effet

Accentue les cils qui encadrent les yeux!